

SISTEMA DE IMPERMEABILIZACIÓN CUBIERTA AJARDINADA NEXA POLYUREA

NEXA COATINGS

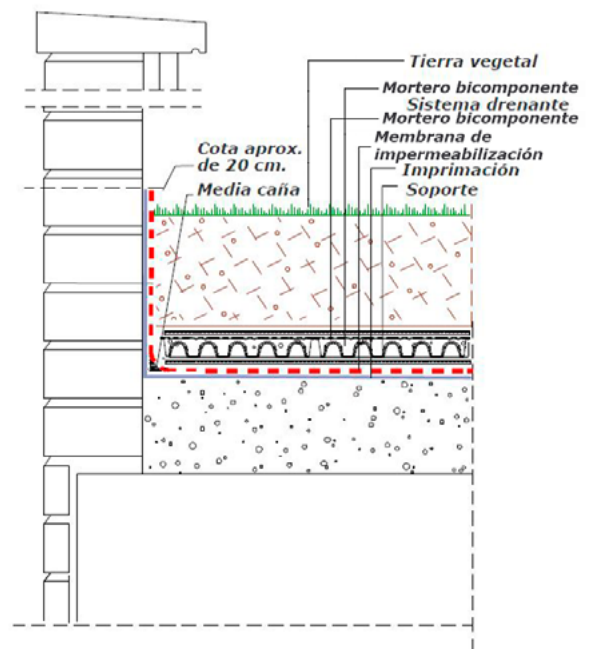
Detalle y definición de solución constructiva para inclusión en proyecto de impermeabilización de Cubiertas ajardinadas con la aplicación de Membrana líquida de poliurea caliente 1:1 en volumen, NEXA POLYUREA. Dependiendo de las necesidades técnicas y estéticas de cada obra, el sistema podrá realizarse con las membranas especificadas en el cuadro adjunto.

Solución constructiva del sistema de cubierta ajardinada

Impermeabilización de la cubierta ajardinada mediante la aplicación de membrana líquida de poliurea caliente 1:1 en volumen, NEXA POLYUREA, con una dotación de 0,410 lb/ft² (2 kg/m²) sin armar. previa limpieza y preparación del soporte incluida imprimación, tratamiento de bajantes, juntas de dilatación, encuentros, y puntos singulares, conforme a las especificaciones técnicas del fabricante.

Colocar encima de la membrana un mortero de NEXASMART FLEX de 0.0787 to 0.1181 in. (2-3mm); anti-raíces; con sistema drenante; mortero de NEXASMART FLEX de 0.0787 to 0.1181 in. (2-3mm) y terminar con tierra vegetal y césped.

El rendimiento es de 0,307 a 0,410 lb/ft² equivalente a 47,24 mils de grueso (1,5-2 Kg/m² equivalente a 1,2 mm de grueso). Aplicar en 1, 2 ó 3 capas.



MEMBRANAS DISPONIBLES PARA EL SISTEMA

NEXA PU CLASSIC

NEXA POLYUREA

NEXA POLYUREA COLD

1/2

NEXA COATINGS

C/ Aiguafreda 24
L'Ametlla del Vallès
08480 Barcelona Spain

✉ contact@nexacoatings.com
☎ contact: +34 656 43 74 36
🌐 www.nexacoatings.com

SISTEMA DE IMPERMEABILIZACIÓN CUBIERTA AJARDINADA NEXA POLYUREA

NEXA COATINGS

La adherencia del material depende de la calidad del soporte, resulta imprescindible una buena preparación del soporte, un correcto tratamiento de puntos singulares y la elección de la imprimación más adecuada. A continuación les indicamos algunos puntos a tener en cuenta y les remitimos al anexo, donde encontrarán más información sobre los mismos. Les recordamos que estos sistemas y tratamientos son genéricos y que no tienen en cuenta las particularidades de cada obra, para lo cual recomendamos contactar con el servicio técnico o comercial de su zona.

Preparacion del soporte

Análisis y preparación de soportes nuevos o rehabilitaciones para que estén lisos, limpios, secos y lo más duros posibles, de acuerdo con la "Guía de Preparación y Tratamiento, Puntos Singulares".

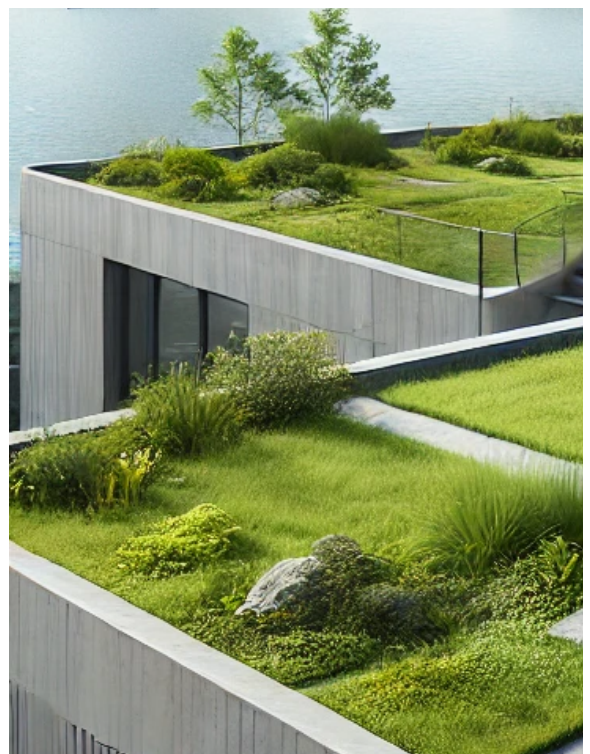
Reparación de defectos de la superficie, irregularidades, fisuras, grietas y rellenado de huecos con la ayuda de masilla de poliuretano. (ver www.nexacoatings.com)

Tratamiento de puntos singulares

Encuentros con bajantes, juntas de dilatación, cantos vivos, medias cañas, fijaciones mecánicas, cables pasamuros, mimbeles, tratamientos de bordes: con masilla de poliuretano NEXA MASTIC PU o con malla, según los esquemas de nuestra "Guía de Preparación y Tratamiento, Puntos Singulares". (ver www.nexacoatings.com)

Imprimación

Según la calidad, porosidad o naturaleza del soporte a revestir, o del tipo de producto a utilizar, puede ser necesario aplicar con un consumo de 0.02 a 0.09 lb/ft² (0,100 a 0,450 kg/m²) una de las siguientes imprimaciones: NEXA PRIMER EPOX W o NEXA PRIMER PU 2K. Algunas impermeabilizaciones pueden requerir barrera de vapor, la cual se crearía con NEXA PRIMER EPOX W (0.12-0.20 lb/ft² (0,6-1 kg/m²) dependiendo de la porosidad del soporte). (ver www.nexacoatings.com)



2/2

NEXA COATINGS

C/ Aiguafreda 24
L'Ametlla del Vallès
08480 Barcelona Spain

✉ contact@nexacoatings.com
☎ contact: +34 656 43 74 36
🌐 www.nexacoatings.com